

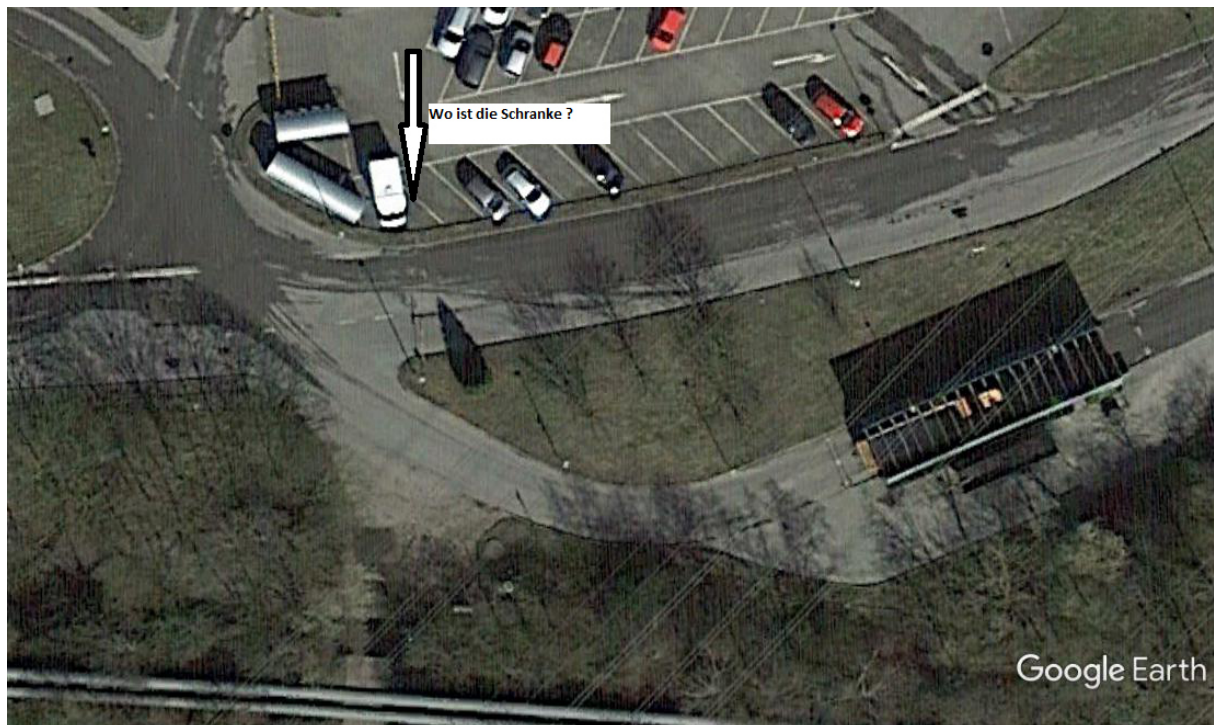
Auszüge aus dem Protokoll der Erörterung zum Erweiterungsantrag Zentradeponie Emscherbruch

Dr. Stefan Grothaus (Vorhabenträgerin):

„Die drei silbernen Lkw wurden benannt. Gegenüber von den silbernen Lkw ist eine Schranke, die auf- und zugemacht werden kann. Diese Schranke hat eine Länge, die eine Durchfahrt von Pkw gerade ermöglicht, aber mit einem Lkw, der von der Rückwägung kommt, durch die Schleppkurve unmöglich. Der müsste rangieren.“

Henning F. Mettge (Bürgerinitiative):

„Ich sehe keine Schranke.“



Inge Behring-Meinberger (Bürgerinitiative):

„Ich kann gerade nicht mehr so wirklich folgen. Ich habe eine einfache Frage: Der Lkw fährt auf die Deponie, entlädt, der Lkw fährt runter von der Deponie, der Lkw muss gewaschen werden - gibt es einen Menschen, der kontrolliert, ob dieser Lkw bzw. die Reifen gewaschen werden? Ja oder nein?“

Dr. Stefan Grothaus (Vorhabenträgerin):

„Es gibt einen Menschen, der das kontrolliert. Ich will nicht ausschließen, dass es gelegentlich durchflutscht.“